

Führung



Wir handeln
PROFESSIONELL
und
SOZIAL ENGAGIERT
und nutzen unsere unter-
schiedlichen persönlichen
STÄRKEN UND
TALENTE.

Wir führen die Schule
KOMPETENT
und
MIT HERZ.

Wir bieten
FREIRÄUME
und schaffen
**RAHMENBEDIN-
GUNGEN.**

Wir sorgen für eine
ZEITGEMÄSSE
und gepflegte
INFRASTRUKTUR.



ZUSAMMEN- arbeit



Wir informieren
ZEITNAH,
AKTIV
und
TRANSPARENT.

Wir pflegen
Beziehungen, die von
RESPEKT,
OFFENHEIT
und
WERTSCHÄTZUNG
geprägt sind.

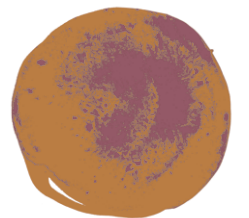
Wir legen Wert auf eine
PARTNERSCHAFTLICHE
und
UNTERSTÜTZENDE
Zusammenarbeit.

Wir leben
**ZYKLUSÜBER-
GREIFENDE**
Zusammenarbeit.



Wir bringen uns aktiv ins
GEMEINDELEBEN
ein und pflegen
die regionale
KOOPERATION
mit anderen Gemeinden
und Institutionen.

Bild- UNGS- leit- BILD Schule TOFFEN



UNSERE AUSRICHTUNG



Wir antizipieren
gesellschaftliche
ENTWICKLUNGEN
oder sich ändernde
Rahmenbedingungen
und sind offen für
NEUERUNGEN.

Wir bieten ein
ZEITGEMÄSSES
Bildungs- und ein
FAMILIENFREUNDLICHES
Betreuungsangebot.

Wir legen den
GRUNDSTEIN
für
LEBENSLANGES LERNEN.

Wir tragen Sorge
zu unserer
GESUNDHEIT
und legen Wert auf
NACHHALTIGKEIT.



Wir leben Integration und
entwickeln uns hin zu einer
INKLUSIVEN
SCHULE.

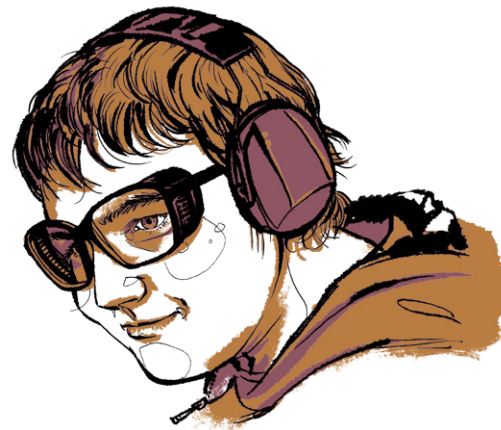
PÄDAGOGIK & Schulkultur



Wir nehmen die
EINZIGARTIGKEIT
unserer Lernenden
wahr, stärken ihren
SELBSTWERT
und fördern sie in ihrer
EIGENVERANTWORTUNG.

Wir ermöglichen unseren
Lernenden über eigene
INTERESSEN und
BEGABUNGEN
persönliche
ENTWICKLUNGSWEGE
zu gehen.

Wir pflegen eine
GEMEINSAME
Schulkultur und legen
entsprechend Wert auf
ALTERSDURCHMISCHTE
Lernbegegnungen und
zyklusübergreifende
Projekte.



Wir bieten
INDIVIDUALISIERENDEN
Unterricht in
VIELSEITIGEN
Lernumgebungen.

Wir schaffen für
alle ein gutes
ARBEITS- UND
LERNKLIMA.

1. AUFLAGE
2021

Herausgeber:
Schule Toffen
Bahnhofstrasse 10
3125 Toffen
031 819 56 31
www.schuletoffen.ch

Gestaltung:
Dominic Beyeler

Druck:
Druckform Toffen