



Gemeinde Toffen

## Revision der Ortsplanung

---

### Richtplan Ortsentwicklung: Karten

Genehmigung

Bern, 15. Juli 2015

1261\_360\_RP\_Ortsentwicklung\_Karten.docx

## Impressum

### **Auftraggeber**

Gemeinde Toffen  
Bahnhofstrasse 1  
3125 Toffen

### **Auftragnehmer**

BHP Raumplän AG  
Fliederweg 10  
Postfach 575  
3000 Bern 14

### **Bearbeitung**

Kaspar Reinhard  
Katja Bessire  
Laura Chavanne

## **Inhaltsverzeichnis**

Genehmigungsvermerk .....	5
Richtplankarte Siedlung und Landschaft .....	7
Richtplankarte Verkehr, Teil Motorisierter Verkehr MIV .....	8
Richtplankarte Verkehr, Teil Fussverkehr .....	9
Richtplankarte Verkehr, Teil Veloverkehr .....	10
Richtplankarte Verkehr, Teil Öffentlicher Verkehr .....	11



## Genehmigungsvermerk

Mitwirkung vom	28. März 2014 bis. 28. April 2014
Vorprüfung vom	26. Juni 2015
Beschlossen durch den Gemeinderat Toffen am	6. Juli 2015

Namens der Einwohnergemeinde

Die Gemeindepräsidentin

.....

Die Gemeindeschreiberin

.....

Die Richtigkeit dieser Angaben bescheinigt:

Die Gemeindeschreiberin

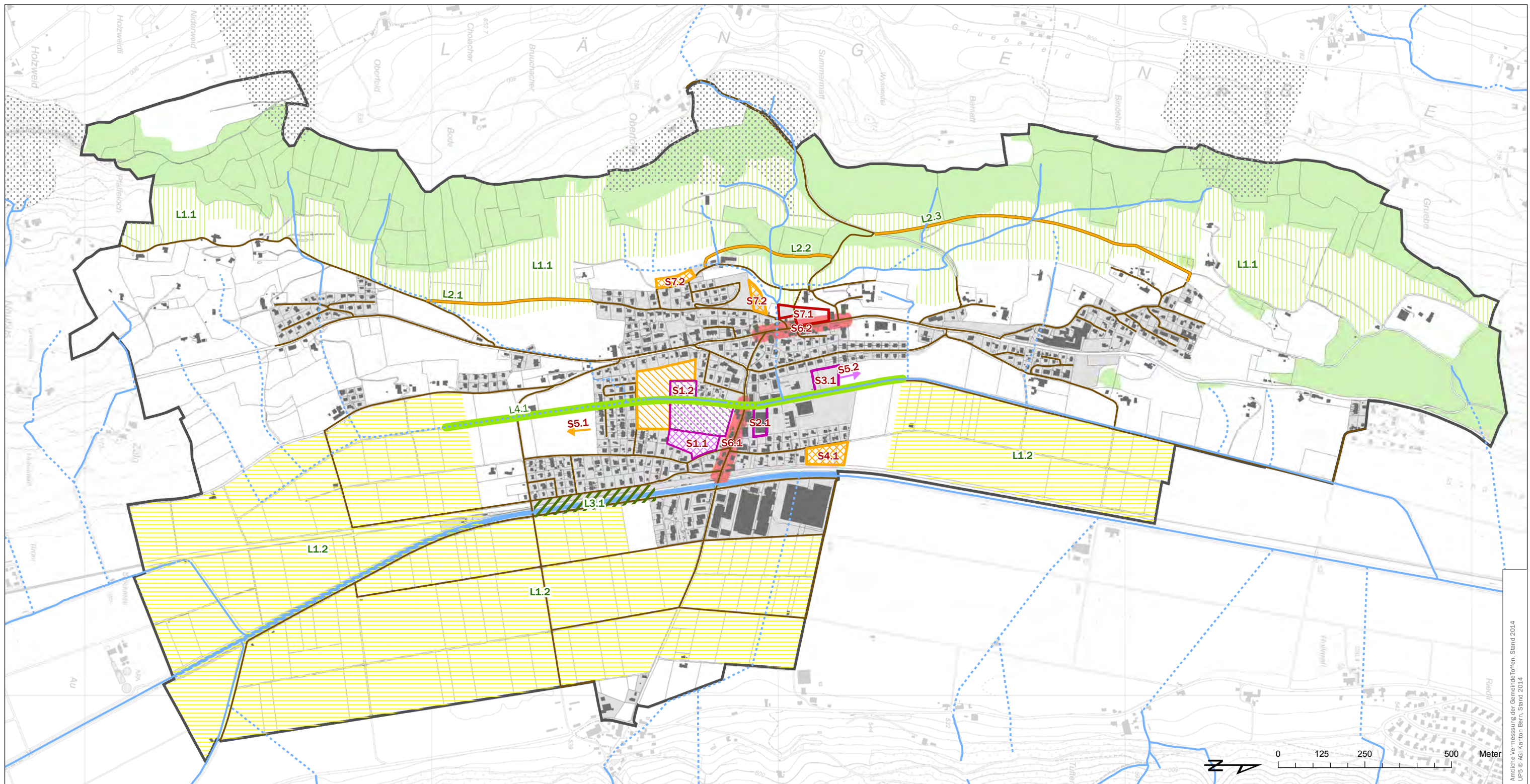
Toffen, den .....

.....

**Genehmigt durch das Amt für Gemeinden und Raumordnung**



## **Richtplankarte Siedlung und Landschaft**



Amtliche Vermessung der Gemeinde Toffen, Stand 2014  
UP5 © AGI/Kanton Bern, Stand 2014

### Legende

#### Massnahmen Siedlung

- |  |  |   |
|--|--|---|
| <span style="display: inline-block; width: 15px; height: 10px; background-color: red; border: 1px solid black;"></span> Aufwertung Ortskerne   |  |   |
| <span style="display: inline-block; width: 15px; height: 10px; background-color: orange; border: 1px solid black;"></span> 1. Priorität  | <span style="display: inline-block; width: 15px; height: 10px; background-color: yellow; border: 1px solid black;"></span> 2. Priorität  | <span style="display: inline-block; width: 15px; height: 10px; background-color: lightgreen; border: 1px solid black;"></span> 3. Priorität |
| <span style="display: inline-block; width: 15px; height: 10px; background: repeating-linear-gradient(45deg, transparent, transparent 2px, orange 2px, orange 4px); border: 1px solid black;"></span> Einzoning Wohnnutzung | <span style="display: inline-block; width: 15px; height: 10px; background: repeating-linear-gradient(-45deg, transparent, transparent 2px, orange 2px, orange 4px); border: 1px solid black;"></span> Einzoning Mischnutzung | <span style="display: inline-block; width: 15px; height: 10px; border: 1px solid orange;"></span> Umzoning                                  |
| <span style="display: inline-block; width: 15px; height: 10px; border: 1px solid purple;"></span> Auszoning Schlossumgebung  |  |   |

#### Massnahmen Landschaft

- |  |   |
|--|---|
| <span style="display: inline-block; width: 15px; height: 10px; background: repeating-linear-gradient(90deg, transparent, transparent 2px, yellow 2px, yellow 4px);"></span> Landschaftsschongebiet | <span style="display: inline-block; width: 15px; height: 10px; background: repeating-linear-gradient(90deg, transparent, transparent 2px, lightgreen 2px, lightgreen 4px);"></span> Landschaftsschutzgebiet |
| <span style="display: inline-block; width: 15px; height: 10px; border-bottom: 2px solid orange;"></span> Ergänzen der kommunalen Freizeitroutes  | <span style="display: inline-block; width: 15px; height: 10px; background: repeating-linear-gradient(-45deg, transparent, transparent 2px, green 2px, green 4px);"></span> Aufwertung Gürbeufer             |
| <span style="display: inline-block; width: 15px; height: 10px; background-color: lightgreen; border-bottom: 2px solid green;"></span> Grünkorridor im Siedlungsgebiet (Toffekanal)                 |   |

#### Hinweise

- |  |                                  |
|--|----------------------------------|
| <span style="display: inline-block; width: 15px; height: 10px; background-color: lightgreen; border: 1px solid black;"></span> L 2.1                               | Bezeichnung Massnahme            |
| <span style="display: inline-block; width: 15px; height: 10px; background: radial-gradient(circle, black 1px, transparent 1px); background-size: 4px 4px;"></span> | Grundwasserschutzzone            |
| <span style="display: inline-block; width: 15px; height: 10px; border-bottom: 1px dashed brown;"></span>   | Fusswegnetz                      |
| <span style="display: inline-block; width: 15px; height: 10px; background-color: lightgreen;"></span>  | Wald                             |
| <span style="display: inline-block; width: 15px; height: 10px; border-bottom: 1px dashed blue;"></span>  | Fliessgewässer offen / eingedolt |
| <span style="display: inline-block; width: 15px; height: 10px; background-color: lightgrey;"></span>   | Bauzone gemäss Zonenplan         |
| <span style="display: inline-block; width: 15px; height: 10px; border: 2px solid black;"></span>   | Gemeindegrenze                   |

### Gemeinde Toffen

### Richtplan Siedlung und Landschaft

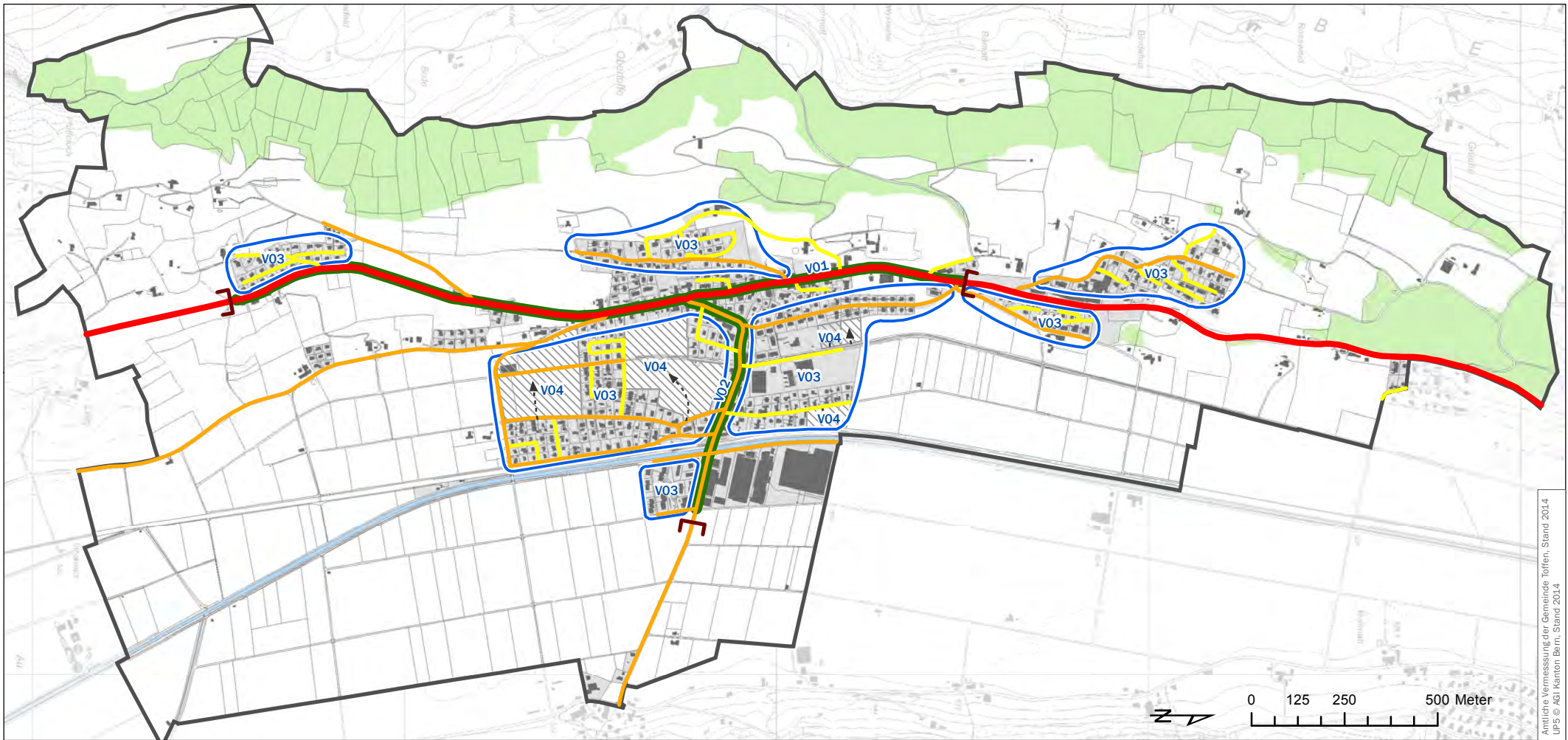
#### Genehmigung

Bern, 15. Juli 2015

1261\_RP\_Siedlung\_Landschaft.mxd - lc/jb



## **Richtplankarte Verkehr, Teil Motorisierter Verkehr MIV**



Amtliche Vermessung der Gemeinde Toffen, Stand 2014  
 LPS © AGI Kanton Bern, Stand 2014

### Legende

#### Strassennetz

- Hauptverkehrsstrasse (Kantonsstrasse)
- Sammelstrasse (Basiserschliessung)
- Erschliessungsstrasse (Detailerschliessung)
- übrige Strassen und Wege

#### Massnahmen

- Erschliessung neuer Bauzonen
- Betriebs- und Gestaltungskonzept  
V01 Thun- und Bernstrasse  
V02 Bahnhof- und Belpbergstrasse
- Gestaltung Ortseingang
- Verkehrsberuhigung Quartierzelle

#### Hinweise

- V02 Bezeichnung Massnahme
- Wald
- Gürbe
- Bauzone gemäss Zonenplan
- Gebäude
- Gemeindegrenze

### Gemeinde Toffen

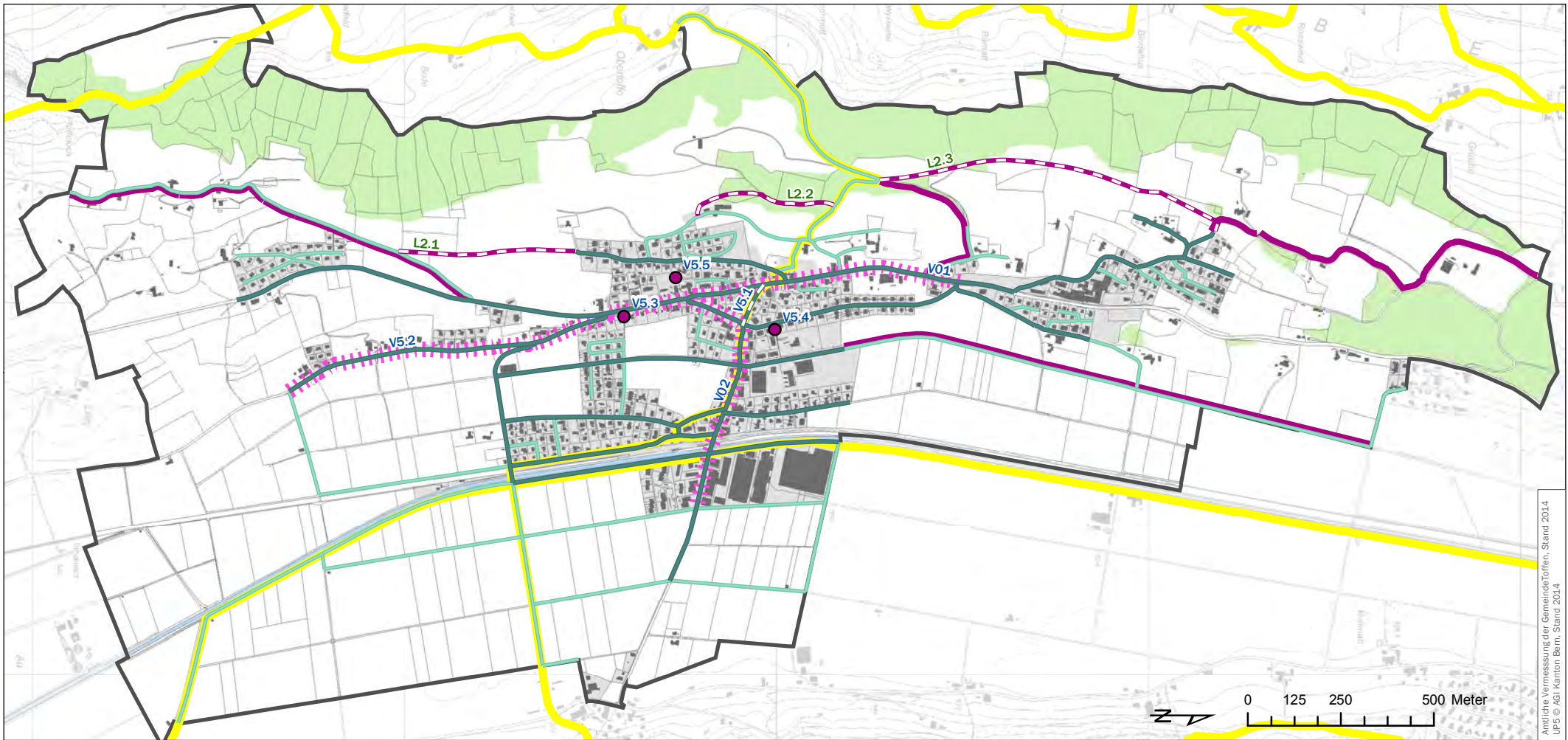
### Richtplan Verkehr

#### Teil Motorisierter Verkehr MIV Genehmigung

Bern, 15. Juli 2015  
1261\_RPV\_MIV.mxd - kb/jb

**BHP RAUMPLAN**

## **Richtplankarte Verkehr, Teil Fussverkehr**



Amtliche Vermessung der Gemeinde Toffen, Stand 2014  
 LPS © AGI Kanton Bern, Stand 2014

### Legende

#### Netz

bestehend    geplant/  
zu verbessern

- Hauptverbindung
- Nebenverbindung
- Wanderroute gemäss Sachplan
- ergänzende kommunale Freizeitroute

#### Massnahmen

- Berücksichtigung fussverkehrs-spezifischer Massnahmen bei Betriebs- und Gestaltungskonzept
- Verbindungstreppen

#### Hinweise

- V5.4 Bezeichnung Massnahme
- Wald
- Gürbe
- Bauzone gemäss Zonenplan
- Gebäude
- Gemeindegrenze

### Gemeinde Toffen

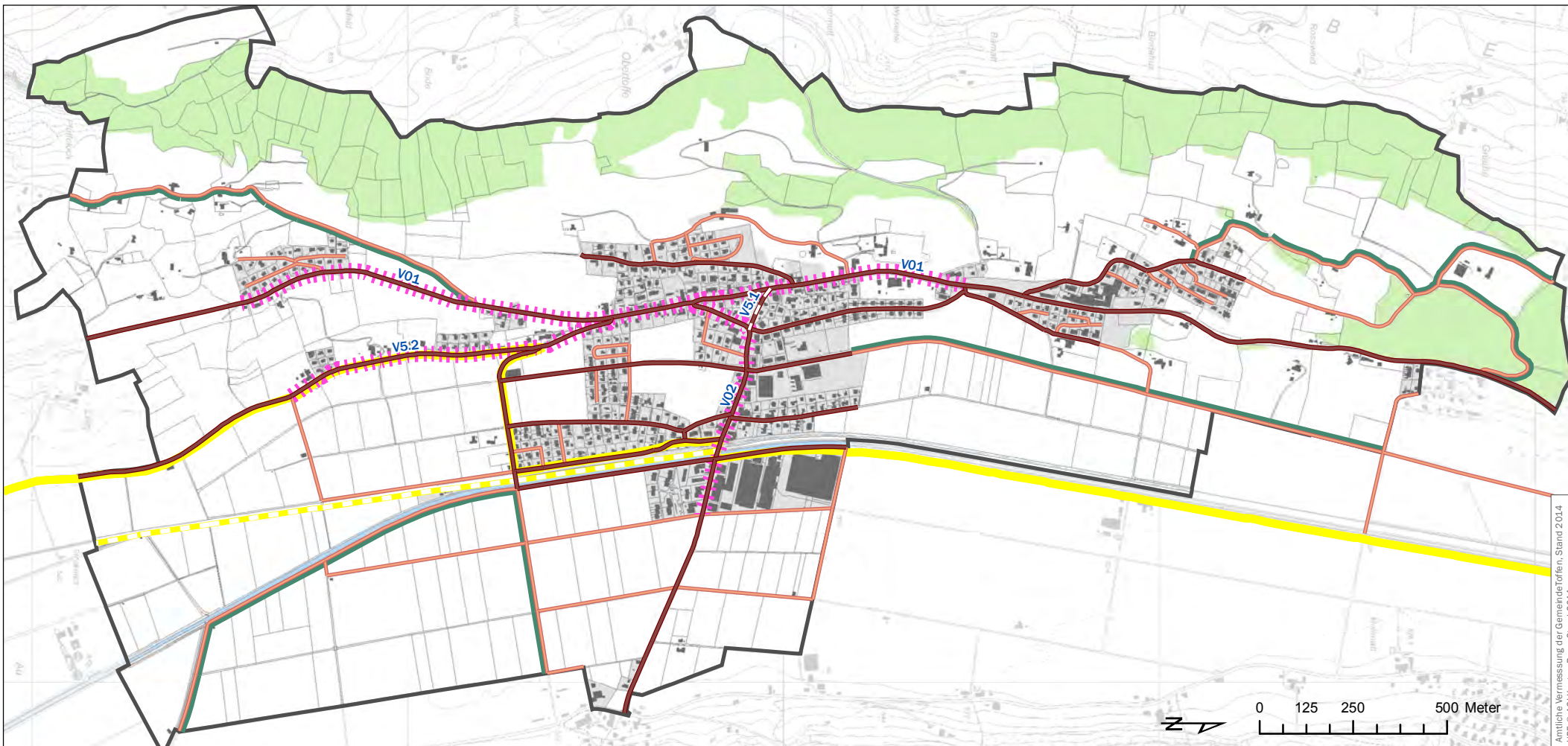
### Richtplan Verkehr

#### Teil Fussverkehr Genehmigung

Bern, 15. Juli 2015  
1261\_RPV\_Fuss.mxd - kb/jb

**BHP RAUMPLAN**

## **Richtplankarte Verkehr, Teil Veloverkehr**



Amtliche Vermessung der Gemeinde Toffen, Stand 2014  
 UPS © AGI Karton Bern, Stand 2014

## Legende

### Netz

bestehend    geplant/  
zu verbessern

- Hauptverbindung
- Nebenverbindung
- Velowanderroute gem. Schweiz Mobil (Route Nr. 74 Gürbe-Sense)
- ergänzende kommunale Freizeitroute

### Massnahmen

Berücksichtigung veloverkehrsspezifischer Massnahmen bei Betriebs- und Gestaltungskonzept

### Hinweise

- V02** Bezeichnung Massnahme
- Wald
- Gürbe
- Bauzonen gemäss Zonenplan
- Gebäude
- Gemeindegrenze

## Gemeinde Toffen

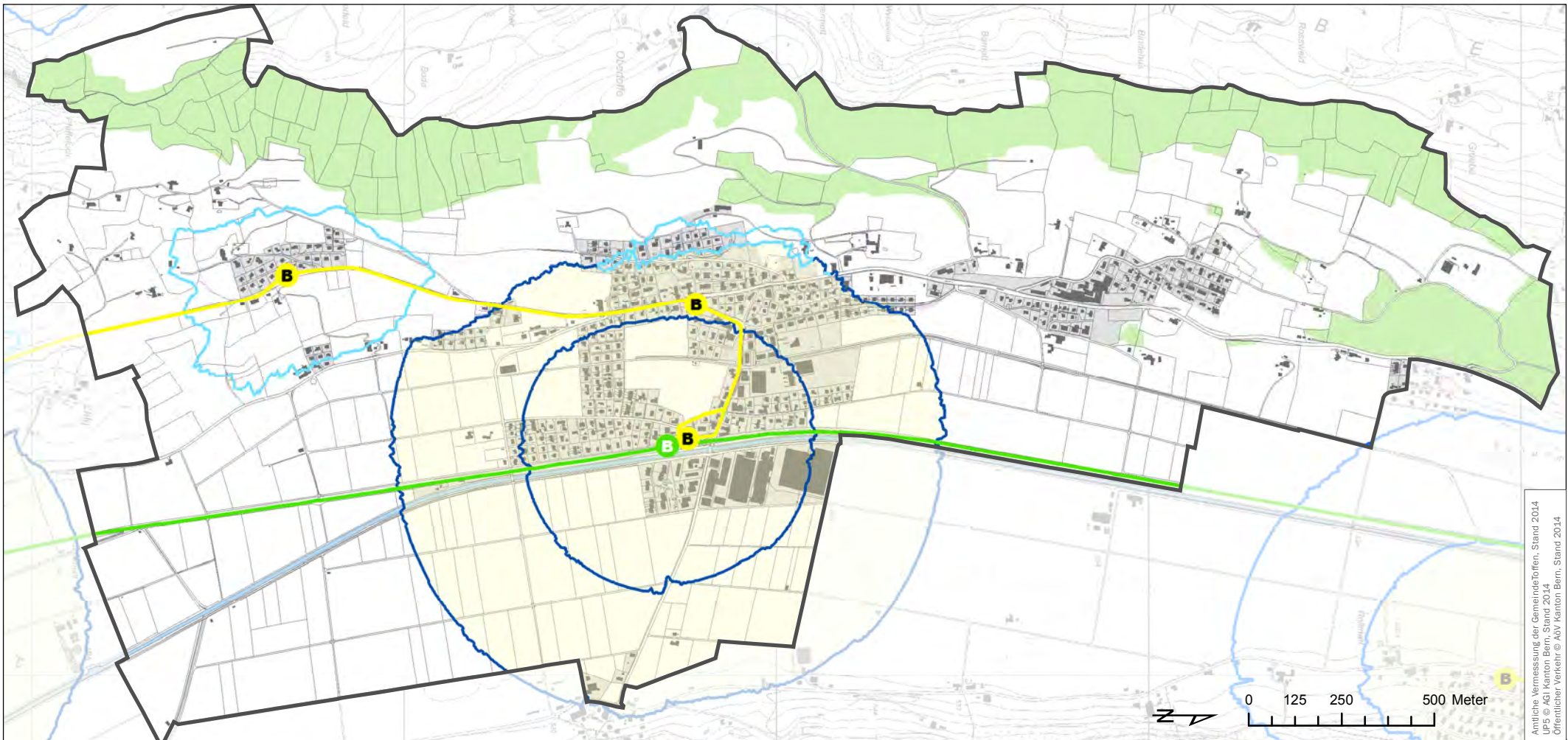
### Richtplan Verkehr

#### Teil Veloverkehr Genehmigung

Bern, 15. Juli 2015  
1261\_RPV\_Velo.mxd - KB/jb

**BHP RAUMPLAN**

## **Richtplankarte Verkehr, Teil Öffentlicher Verkehr**



Amtliche Vermessung der Gemeinde Toffen, Stand 2014  
 GPS © AGI Kanton Bern, Stand 2014  
 Öffentlicher Verkehr © AVV Kanton Bern, Stand 2014

### Legende

#### Netz

- S-Bahnlinie (BLS)
- Buslinie
- B / B Bahnhofstestelle / Bushaltestelle

#### Erschliessungsgüteklasse

- C
- D
- E
- F

#### Hinweise

- Wald
- Gürbe
- Bauzonen gemäss Zonenplan
- Gebäude
- Gemeindegrenze

### Gemeinde Toffen

### Richtplan Verkehr

#### Teil Öffentlicher Verkehr Genehmigung

Bern, 15. Juli 2015  
1261\_RPV\_OeV.mxd - KB/jb